

# ergolastec clean\_slim/grip

## DIE LEICHTE HYGIENISCHE MATTE



# ergolastec clean\_slim/grip

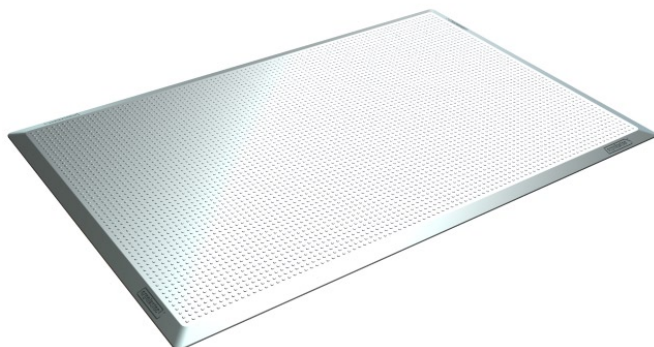
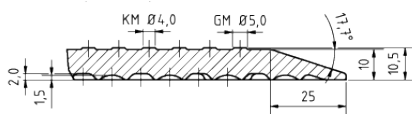
## DIE LEICHTE HYGIENISCHE MATTE

Basisdaten	clean_slim	clean_grip
Oberseite	flache Struktur	rutschhemmende Kegelnoppen
Unterseite	Halbkugeln mit Saugnapfeffekt	Halbkugeln mit Saugnapfeffekt
Außenkanten	18° angeschrägt	18° angeschrägt
Länge/Breite/Dicke	1000 x 650 x 10 mm*	1000 x 650 x 13 mm*
Gewicht	5,5 ± 1 kg	6,0 ± 1 kg
Härte	35 Shore A	35 Shore A
Temperaturbeständigkeit	- 35°C bis + 95°C	- 35°C bis + 95°C
Puzzlevarianten	Typ A	Typ A
Werkstoff	EPDM	EPDM
Farbe	hellgrau	hellgrau
Zugfestigkeit	≥ 4 MPa	≥ 4 MPa
Reißdehnung	≥ 500 %	≥ 500 %
Dichte	1,2 ± 0,2 g/cm <sup>3</sup>	1,2 ± 0,2 g/cm <sup>3</sup>
Brandschutzklasse	entspricht Dfl	entspricht Dfl
Biozide Eigenschaften	pilz- und bakterienhemmend	

\*Toleranzen gemäß DIN ISO 3302-1M4;

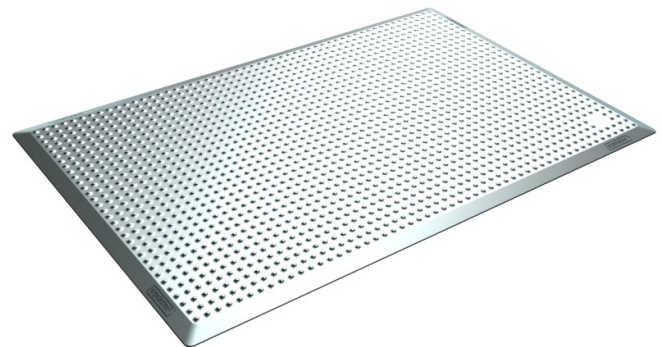
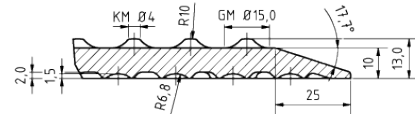
- Ist für Arbeitsplätze im Hygienebereich wie Großküchen, Metzgereien, Schlachtereien, Schanken und an Theken besonders gut geeignet
- Die Matte ist ohne Fixierung lose verlegbar und wärmeisolierend
- ERGOLASTEC clean\_grip bietet durch ihre rutschhemmende Oberfläche hohe Trittsicherheit auch bei Feuchtarbeitsplätzen
- Reduzierte Stolpergefahr durch abgeschrägte Außenkanten und geringe Mattenstärke
- ERGOLASTEC clean liegt rutschfest am Boden; durch den Saugnapfeffekt wird das Verrutschen bei loser Verlegung verhindert
- Sehr hohe Stabilität, somit auch bestens als Untergrund beim Einsatz von Transportgeräten (bis ca. 400 kg) geeignet
- ERGOLASTEC clean ist gemäß den Hygienebestimmungen aus antimikrobieller Gummimischung hergestellt, und beugt somit Bakterien- und Pilzbildung vor
- Die Matte ist auf Grund der hochwertigen Materialauswahl relativ geruchsneutral und somit auch in geschlossenen Räumen gut einsetzbar.
- Leichte Reinigung der Matte mit handelsüblichen Reinigungsmitteln
- Auf Grund des geringen Gewichts ist die Matte sehr flexibel zu verlegen, einfach zu bewegen und zu entfernen

ergolastec clean\_slim



Flache Struktur Oberfläche für mehr Sicherheit bei Trockenarbeitsplätzen

ergolastec clean\_grip



Matte mit Kegelnoppenoberfläche für Arbeitsplätze mit besonderen Anforderungen an die Rutschfestigkeit