

ergolastec fire

DIE FLAMMGESCHÜTZTE MATTE



ergolastec fire

DIE FLAMMGESCHÜTZTE MATTE

Basisdaten	fire_wet	fire_dry
Oberseite	Kugelnoppen	flache Struktur
Unterseite	dämpfende Halbkugeln	dämpfende Halbkugeln
Außenkanten	20° angeschrägt	20° angeschrägt
Länge/Breite/Dicke	1350 x 1000 x 19 mm***	1350 x 1000 x 16 mm***
Gewicht	18 ± 1 kg	17,5 ± 1 kg
Härte	63 ± 4 Shore A	63 ± 4 Shore A
Temperaturbeständigkeit	- 35°C bis + 95°C	- 35°C bis + 95°C
Puzzlevarianten	Typ A bis K	Typ A bis K
Werkstoff	Neugummimischung auf Basis von SBR	
Farbe	schwarz	schwarz
Zugfestigkeit	> 4,0 MPa	> 4,0 MPa
Reißdehnung	> 150 %	> 150 %
Dichte	1,3 ± 0,2 g / cm ³	1,3 ± 0,2 g / cm ³
Brandschutzklasse	Cfl-s1*	Cfl-s1*
Elektr. Leitverhalten	elektrostatisch ableitend	elektrostatisch ableitend
Durchgangswiderstand	≤ 10 ⁶ Ω (Ohm)**	≤ 10 ⁶ Ω (Ohm)**

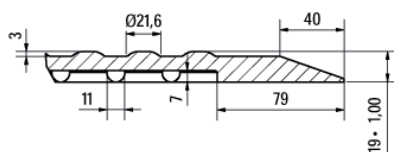
* Gemäß DIN EN 13501-1

** Gemäß DIN EN 1081

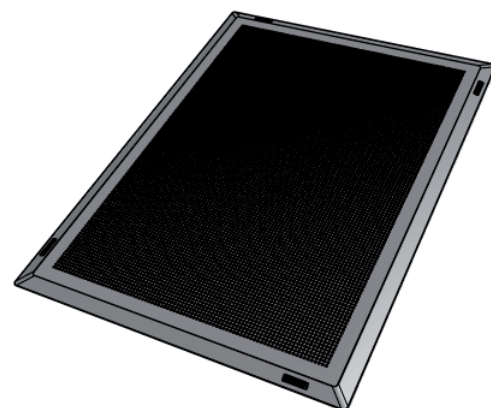
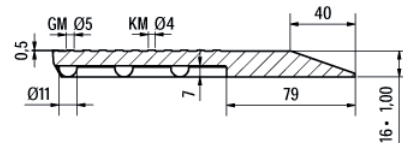
*** Toleranz gemäß DIN ISO 3302-1M3

- ERGOLASTEC fire ist flammgeschützt gem. EN13501-1/Bodenbelagsprüfung und somit auch für den Einsatz in öffentlichen Gebäuden geeignet
- Die geprüfte Flammenschutzausstattung ermöglicht den problemlosen Einsatz an Schweißarbeitsplätzen wie MIG, MAG, WIG und WAG
- Reduzierte Stolpergefahr durch abgeschrägte Außenkanten
- Sehr hohe Stabilität, somit auch bestens als Untergrund beim Einsatz von Transportgeräten geeignet
- Die Matte ist auf Grund der hochwertigen Materialauswahl relativ geruchsneutral und somit auch in geschlossenen Räumen gut einsetzbar
- Leichte Reinigung der Matte und des Untergrunds durch einfaches Entfernen der Matte

ergolastec fire_wet

Matte mit Kugelnoppenoberfläche
für Feuchtarbeitsplätze

ergolastec fire_dry

Matte mit flacher Struktur Oberfläche
für Trockenarbeitsplätze