

# ergolastec clean

## DIE HYGIENISCHE MATTE



# ergolastec clean

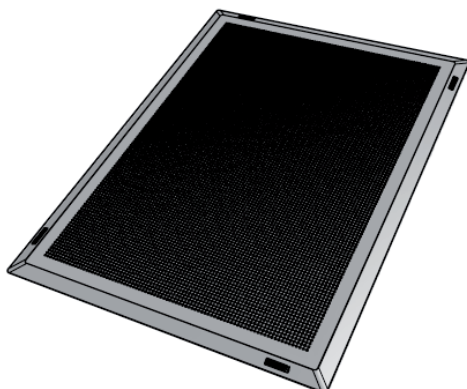
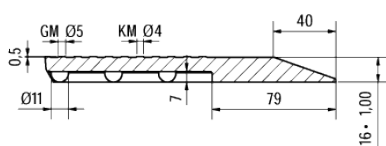
## DIE HYGIENISCHE MATTE

Basisdaten	clean_dry	clean_wet	clean_drain
Oberseite	flache Struktur	Kugelnoppen	Kugelnoppen gelocht
Unterseite	dämpfende Halbkugeln	dämpfende Halbkugeln	dämpfende Halbkugeln
Außenkanten	20° angeschrägt	20° angeschrägt	20° angeschrägt
Länge/Breite/Dicke	1350 x 1000 x 16 mm*	1350 x 1000 x 19 mm*	1350 x 1000 x 19 mm*
Gewicht	17,5 ± 1 kg	18 ± 1 kg	16,5 ± 1 kg
Härte	63 ± 4 Shore A	63 ± 4 Shore A	63 ± 4 Shore A
Temperaturbeständigkeit	- 35°C bis + 95°C	- 35°C bis + 95°C	- 35°C bis + 95°C
Puzzlevarianten	Typ A bis K	Typ A bis K	Typ A bis K
Werkstoff	EPDM	EPDM	EPDM
Farbe	grau	grau	grau
Zugfestigkeit	≥ 6 MPa	≥ 6 MPa	≥ 6 MPa
Reißdehnung	≥ 500 %	≥ 500 %	≥ 500 %
Dichte	1,2 ± 0,2 g/cm <sup>3</sup>	1,2 ± 0,2 g/cm <sup>3</sup>	1,2 ± 0,2 g/cm <sup>3</sup>
Brandschutzklasse	entspricht Dfl	entspricht Dfl	entspricht Dfl
Biozide Eigenschaften	pilz- und bakterienhemmend		

\*Toleranzen gemäß DIN ISO 3302-1M3;

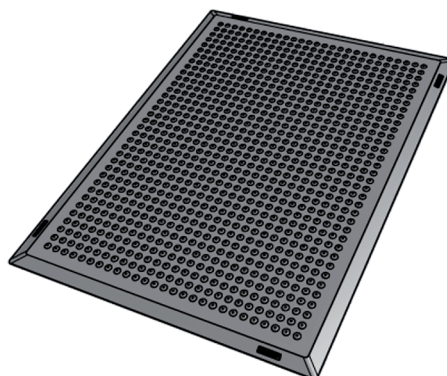
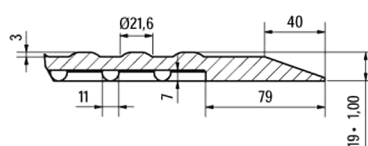
- Ist für Arbeitsplätze im Hygienebereich wie Großküchen, Metzgereien, Schlachtereien und auf Fischerbooten besonders gut geeignet
- Die Matten sind ohne Fixierung lose verlegbar
- ERGOLASTEC clean bietet durch ihre rutschhemmende Oberfläche hohe Trittsicherheit auch bei Feuchtarbeitsplätzen
- Reduzierte Stolpergefahr durch abgeschrägte Außenkanten
- ERGOLASTEC clean liegt sehr stabil am Boden, das Eigengewicht verhindert das Verrutschen der Matte bei loser Verlegung
- Sehr hohe Stabilität, somit auch bestens als Untergrund beim Einsatz von Transportgeräten geeignet
- Ausführung mit Gummimischung in ansprechendem Grauton erhältlich
- ERGOLASTEC clean ist gemäß den Hygienebestimmungen aus biozider Gummimischung hergestellt, und beugt somit Bakterien- und Pilzbildung vor
- Die Matte ist auf Grund der hochwertigen Materialauswahl relativ geruchsneutral und somit auch in geschlossenen Räumen gut einsetzbar.
- Leichte Reinigung der Matte mit handelsüblichen Reinigungsmitteln

ergolastec clean\_dry



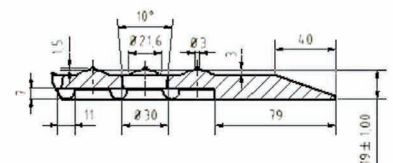
Flache Struktur Oberfläche für mehr Sicherheit bei Trockenarbeitsplätzen

ergolastec clean\_wet



Kugelnoppenoberfläche mit geringem Drehbewegungswiderstand bei Feuchtarbeitsplätzen

ergolastec clean\_drain



Gelochte Kugelnoppenoberfläche mit Abflussmöglichkeit für Nassarbeitsplätze